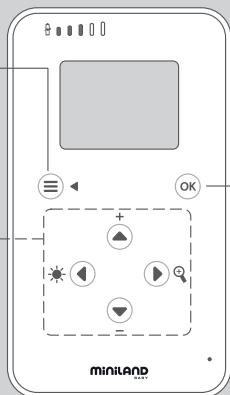


digimonitor 1.8" minilandbaby.com

Botón de Menú/Atrás
Menu/Back key
Tecla Menu/Voltar
Touche Menu / Retour
Menü / Zurück Taste
Tasto Menu/Back (menü/indietro)
Przycisk Menu/powrót
Клавиша Меню/Назад



Botón de encendido
Power button
Tecla Ligar/desligar
Bouton de marche
Power Knopf
Pulsante Power
Włącznik zasilania
Кнопка включения питания

Botones de navegación
Navigation Buttons
Botões de Navegação
Boutons de Navigation
Navigationstasten des
Pulsanti di Navigazione
przyciski przewijania
кнопки перемещения

Tecla de Confirmación
Confirmation key
Tecla Confirmação
Touche Confirmation
Bestätigen Taste
Tasto di conferma
Przycisk potwierdzenia
Кнопка подтверждения

Volumen
Volume
Volume
Volume
Volume / Lautstärke
Volume
Głośność
Громкость

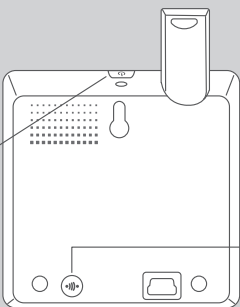


Cámara seleccionada
Selected camera
Cámara seleccionada
Cámara sélectionnée
Ausgewählt Kamera
Videocamera selezionata
Wybrana kamera
Выбранная камера

Nivel de señal
Signal level
Nivel de sinal
Niveau du signal
Signal Pegel
Livello di segnale
Poziom sygnału
Уровень сигнала

Nivel de batería
Battery level
Carga da bateria
Niveau de batterie
Batterie Niveau
Livello batteria
Poziom baterii
Уровень заряда батареи

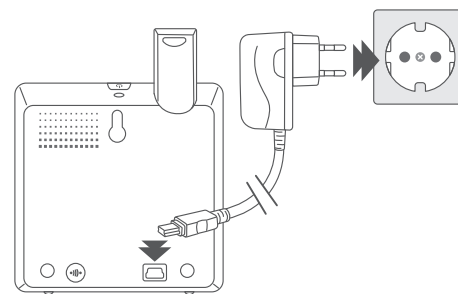
Botón de encendido
Power button
Botão ligar/desligar
Bouton de marche
Ein-/Ausschalter
Pulsante Power
Przycisk zasilania
Кнопка включения питания



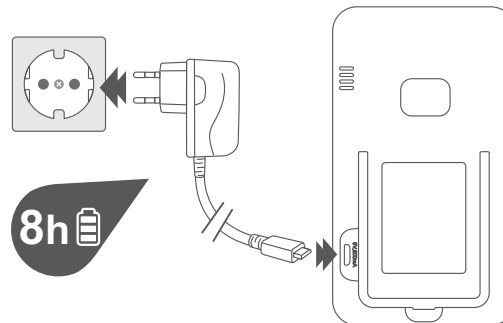
Botón de emparejamiento
Link button
Botão de ligação
Bouton liaison
Verbindungsknopf
Pulsante di collegamento
Przycisk do podłączenia
Кнопка связи

Encendido de la unidad · Turning the units on · Ligar as unidades
Allumage des unités · Einsschalten des geräts · Accensione dell'unità
Włączanie urządzeń · Включение устройств

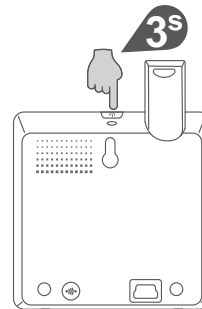
1



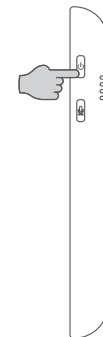
2



3



4



Adición de una cámara y emparejamiento · Add camera and pairing
Adicionar e emparelhar câmaras · Ajouter une caméra et la coupler
Kamera hinzufügen und pairing / paarbildung · Aggiunta videocamera e abbinamento
Dodanie kamery i powiązanie · Добавить камеру и спаривать

- Si el monitor y la cámara no están emparejados, o si desea añadir una cámara adicional, siga los pasos que se indican a continuación:
- If the monitor and the camera are not paired, or if you want to add an additional camera follow the steps indicated below:
- Se o monitor e a câmara não estiverem emparelhados, ou se quiser adicionar uma câmara suplementar executar os seguintes passos:
- Si le moniteur et la caméra ne sont pas couplés ou si vous souhaitez ajouter une caméra supplémentaire suivez les étapes indiquées ci-après :
- Wenn der Monitor und die Kamera nicht gepaart sind oder Wenn Sie eine zusätzliche Kamera hinzugefügt möchten gehen Sie bitte wie folgt vor:
- Se il monitor e la videocamera non sono abbinati o se si vuole aggiungere una videocamera addizionale seguire i passi elencati:
- Jeśli monitor i kamera nie są powiązane Jeśli będą Państwo chcieli dodać dodatkową kamerę należy wykonać następujące kroki:
- Если между монитором и камерой нет связи или Если Вы хотите добавить еще одну камер выполните следующие действия:

